

# Trosoban stan

Stan br. 11

Lokacija u objektu:  
I sprat

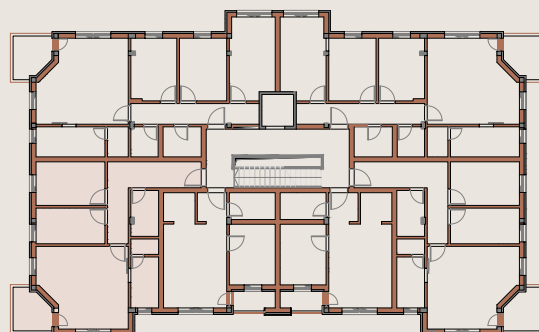
65.63 m<sup>2</sup>

Polunamešten  
CG

Orijentacija

I Z J

Prosečan broj kvadrata za ovaj tip stana je 65m<sup>2</sup>. Zbog svog pažljivo osmišljenog i praktičnog rasporeda prostorija, ovaj tip stana je namenjen višečlanim porodicama. Stan ima hodnik, koji se može upotrebiti za plakare i ormare, dve potpuno odvojene spavaće sobe, veliku dnevnu sobu sa trpezarijom, kuhinju, kupatilo, ostavu i prostranu terasu od skoro 5m<sup>2</sup>.



## Prostorije i površine:

Dnevna soba 21.89 m<sup>2</sup>

Hodnik 11.51 m<sup>2</sup>

Kuhinja 4.53 m<sup>2</sup>

Kupatilo 4.01 m<sup>2</sup>

Ostava 1.37 m<sup>2</sup>

Soba 9.63 m<sup>2</sup>

Soba 7.88 m<sup>2</sup>

Terasa 4.82 m<sup>2</sup>