

Trosoban stan

Stan br. 8

Lokacija u objektu:
I sprat

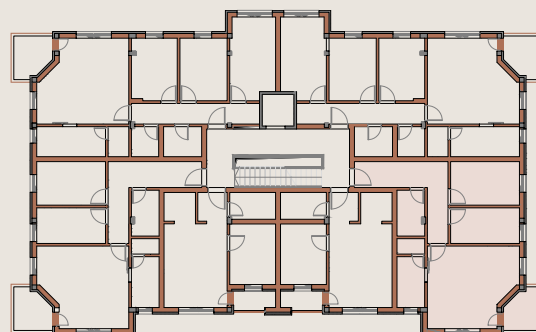
65.63 m²

Polunamešten
CG

Orijentacija

S I J

Prosečan broj kvadrata za ovaj tip stana je 65m². Zbog svog pažljivo osmišljenog i praktičnog rasporeda prostorija, ovaj tip stana je namenjen višečlanim porodicama. Stan ima hodnik, koji se može upotrebiti za plakare i ormare, dve potpuno odvojene spavaće sobe, veliku dnevnu sobu sa trpezarijom, kuhinju, kupatilo, ostavu i prostranu terasu od skoro 5m².



Prostorije i površine:

Dnevna soba 21.89 m²

Hodnik 11.51 m²

Kuhinja 4.53 m²

Kupatilo 4.01 m²

Ostava 1.37 m²

Soba 9.63 m²

Soba 7.88 m²

Terasa 4.82 m²