

Trosoban stan

Stan br. 6

Lokacija u objektu:

Visoko prizemlje

54.97 m²

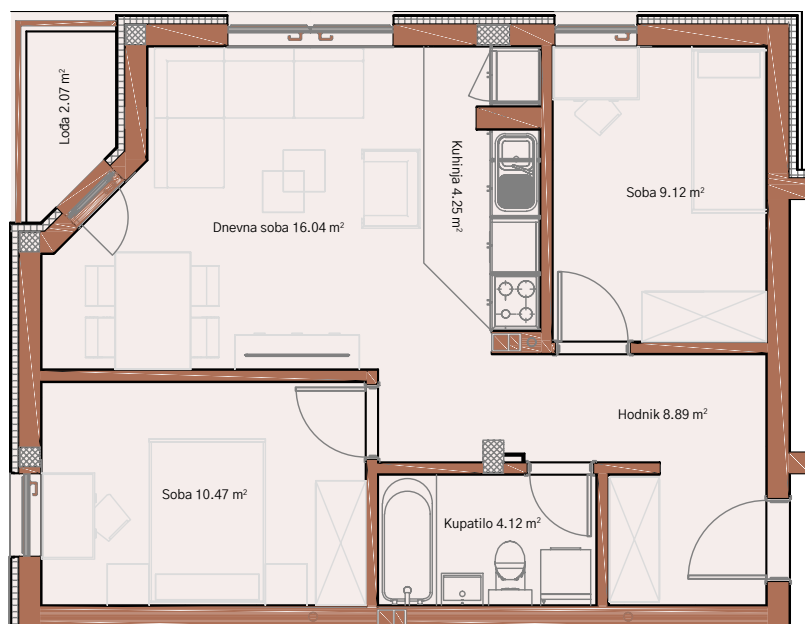
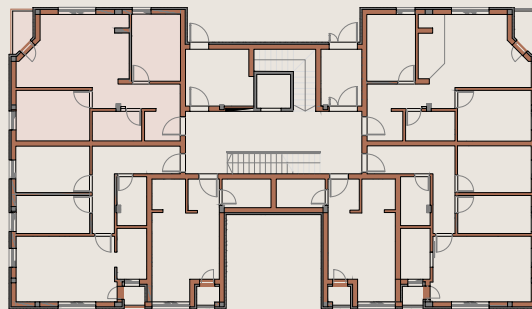
Polunamešten

CG

Orijentacija

J Z S

Prosečan broj kvadrata za ovaj tip stana je 55m². Stan je odlično projektovan da odgovori na potrebe moderne porodice i omogući svakom članu preko potreban komfor. Stan ima dve odvojene spavaće sobe, kupatilo od preko 4m², kao i dnevni boravak koji je spojen sa trpezarijom i kuhinjskim prostorom. Takođe, tu je i hodnik koji povezuje prostorije, kao i dobro pozicionirana lođa.



Prostorije i površine:

Dnevna soba 16.04 m²

Hodnik 8.89 m²

Kuhinja 4.25 m²

Kupatilo 4.12 m²

Lođa 2.07 m²

Soba 10.47 m²

Soba 9.12 m²