

# Trosoban stan

Stan br. 23

Lokacija u objektu:  
Potkrovlje

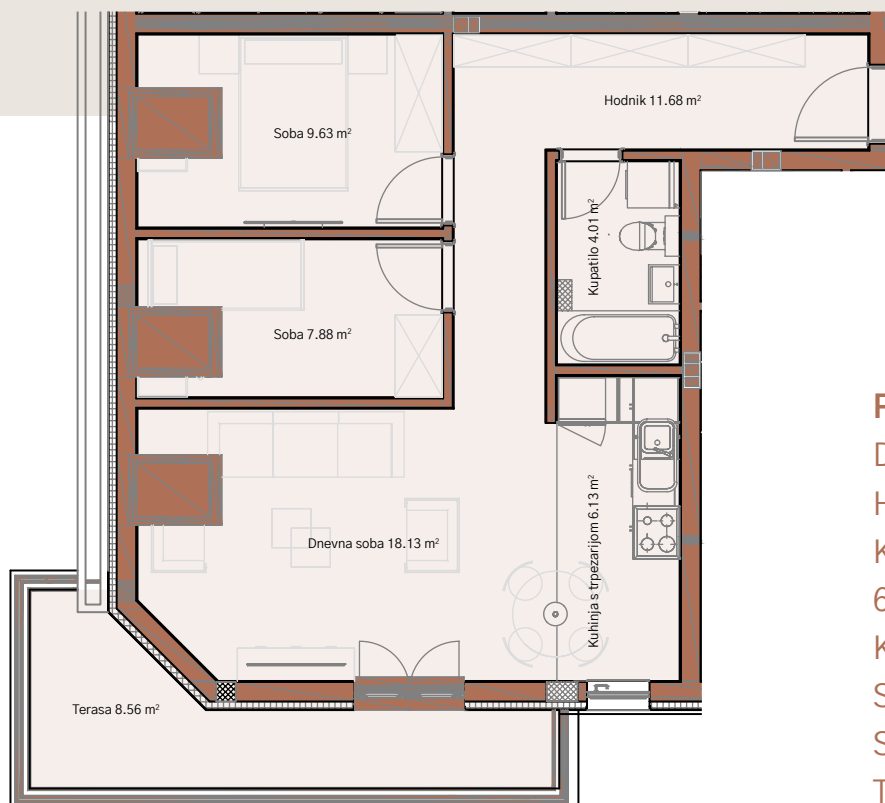
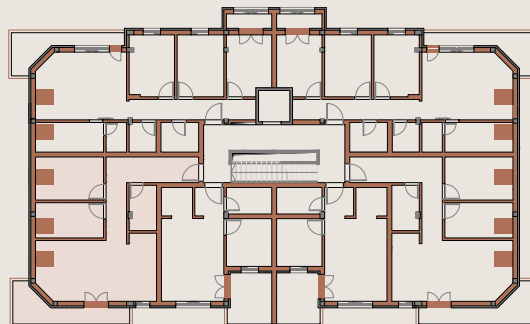
66.02 m<sup>2</sup>

Polunamešten  
CG

Orientacija

J - Z

Prosečan broj kvadrata za ovaj tip stana je 65m<sup>2</sup>. Zbog svog pažljivo osmišljenog i praktičnog rasporeda prostorija, ovaj tip stana je namenjen višečlanim porodicama. Stan ima hodnik, koji se može upotrebiti za plakare i ormare, dve potpuno odvojene spavaće sobe, veliku dnevnu sobu sa trpezarijom, kuhinju, kupatilo, ostavu i prostranu terasu od 8.56m<sup>2</sup>.



## Prostorije i površine:

Dnevna soba 18.13 m<sup>2</sup>

Hodnik 11.68 m<sup>2</sup>

Kuhinja s trpezarijom  
6.13 m<sup>2</sup>

Kupatilo 4.01 m<sup>2</sup>

Soba 9.63 m<sup>2</sup>

Soba 7.88 m<sup>2</sup>

Terasa 8.56 m<sup>2</sup>