

# Četvorosoban stan

Stan br. 19

Lokacija u objektu:  
Potkrovlje

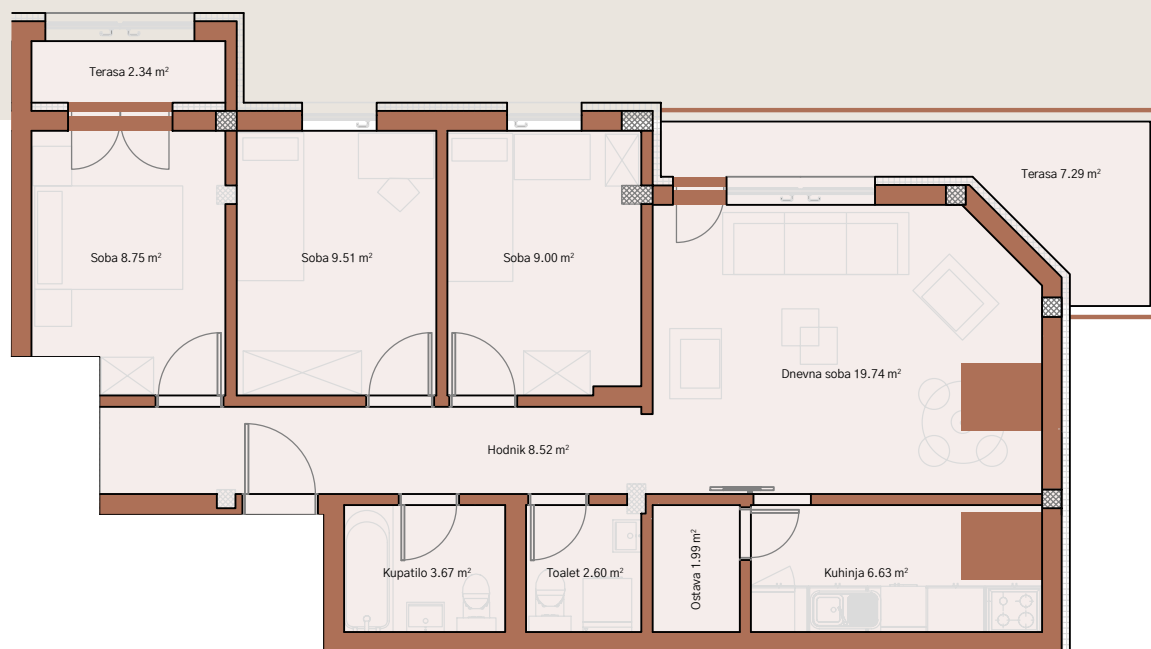
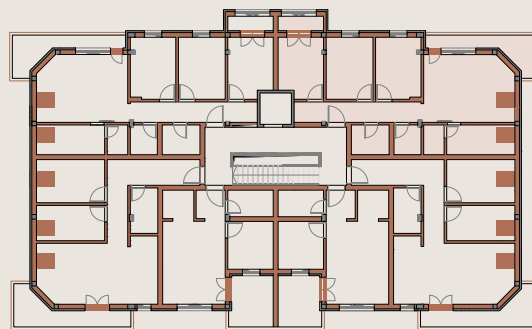
80.04 m<sup>2</sup>

Polunamešten  
CG

Orijentacija

S I Z

Prosečan broj kvadrata za ovaj tip stana je 80m<sup>2</sup>. Odličan raspored prostorija, kao i veliki broj raspoloživih kvadrata, čini ovu prostranu i komfornu stambenu jedinicu idealnom za višečlane porodice. Budući stanari na raspolaganju imaju hodnik koji može da služi i kao prostor za plakare, tri odvojene spavaće sobe, prostranu dnevnu sobu sa trpezarijom, kuhinju, ostavu, kupatilo, kao i odvojen toalet. Takođe, stan ima i veliku, odlično pozicioniranu terasu.



## Prostorije i površine:

Dnevna soba 19.74 m<sup>2</sup>

Hodnik 8.52 m<sup>2</sup>

Kuhinja 6.63 m<sup>2</sup>

Kupatilo 3.67 m<sup>2</sup>

Ostava 1.99 m<sup>2</sup>

Soba 9.51 m<sup>2</sup>

Soba 9.00 m<sup>2</sup>

Soba 8.75 m<sup>2</sup>

Terasa 7.29 m<sup>2</sup>

Terasa 2.34 m<sup>2</sup>

Toalet 2.60 m<sup>2</sup>