

Četvorosoban stan

Stan br. 13

Lokacija u objektu:
II sprat

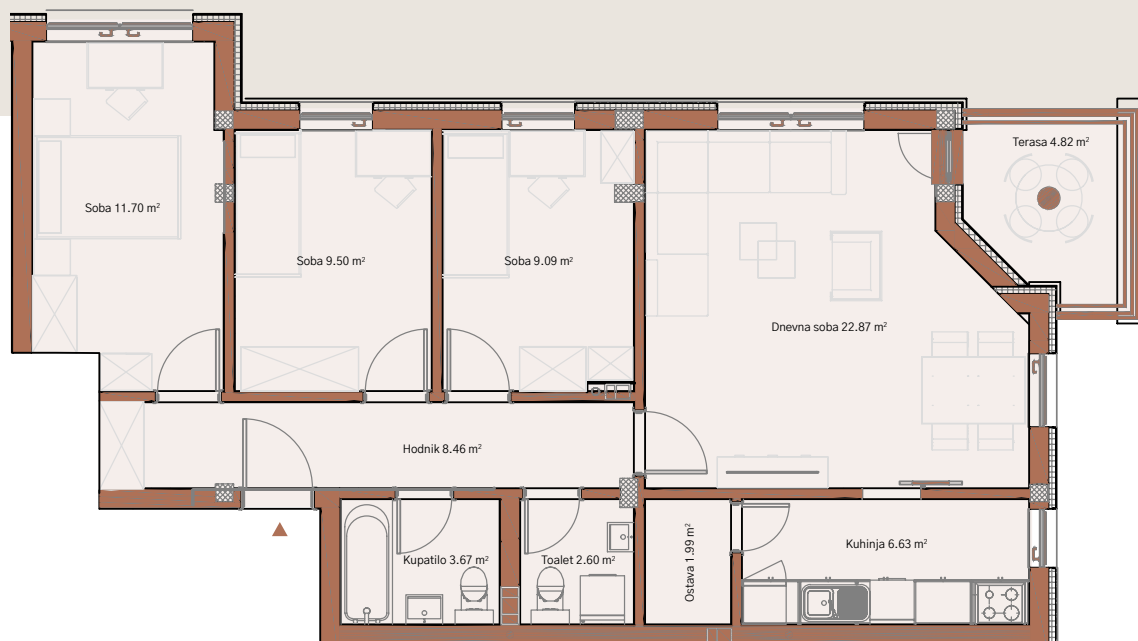
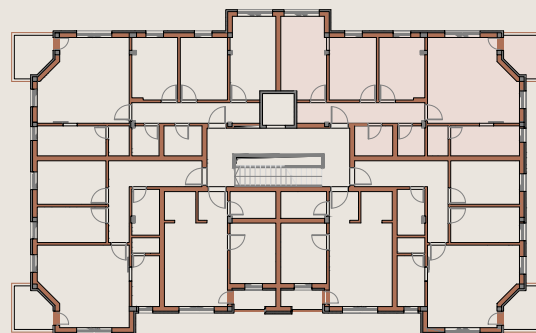
81.32 m²

Polunamešten
CG

Orijentacija

S I Z

Prosečan broj kvadrata za ovaj tip stana je 80m². Odličan raspored prostorija, kao i veliki broj raspoloživih kvadrata, čini ovu prostranu i komfornu stambenu jedinicu idealnom za višečlane porodice. Budući stanari na raspolaganju imaju hodnik koji može da služi i kao prostor za plakare, tri odvojene spavaće sobe, prostranu dnevnu sobu sa trpezarijom, kuhinju, ostavu, kupatilo, kao i odvojen toalet. Takođe, stan ima i veliku, odlično pozicioniranu terasu.



Prostorije i površine:

Dnevna soba 22.87 m²

Hodnik 8.46 m²

Kuhinja 6.63 m²

Kupatilo 3.67 m²

Ostava 1.99 m²

Soba 9.09 m²

Soba 9.50 m²

Soba 11.70 m²

Terasa 4.82 m²

Toalet 2.60 m²